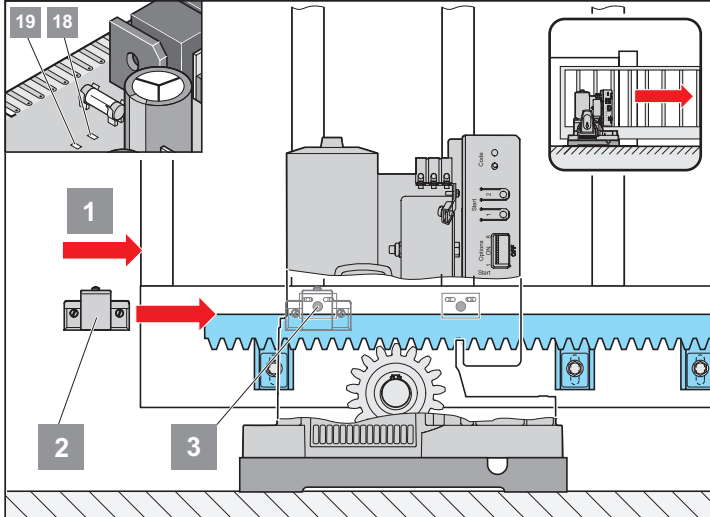


Anschluss

Endlage Tor ZU einstellen

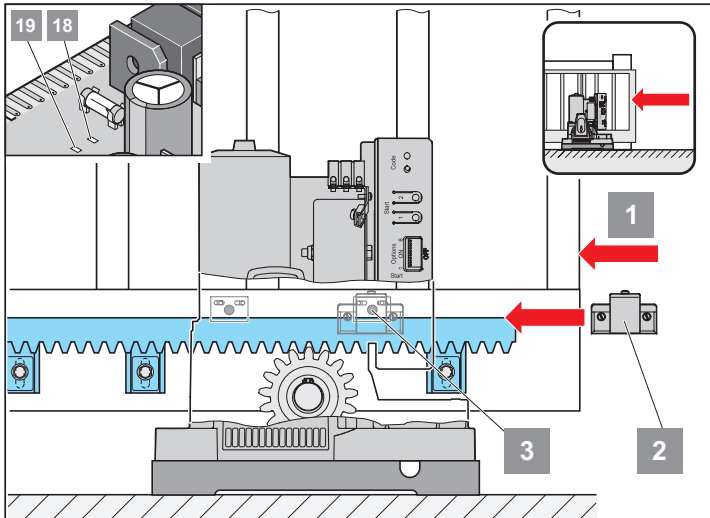


- Tor in Endlage Tor ZU schieben. (1)
- Endschaltermagnet (2) an Sensor (3) schieben bis dieser schaltet (LED auf der Steuerung leuchtet).

Antrieb links: LED 18 -> Tor ZU
Antrieb rechts: LED 19 -> Tor ZU

- Endschaltermagnet 2 festschrauben

Endlage Tor AUF einstellen

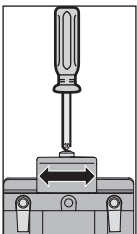


- Tor in Endlage Tor ZU schieben. (1)
- Endschaltermagnet (2) an Sensor (3) schieben bis dieser schaltet (LED auf der Steuerung leuchtet).

Antrieb links: LED 19 -> Tor AUF
Antrieb rechts: LED 18 -> Tor AUF

- Endschaltermagnet 2 festschrauben.

Hinweis: Feineinstellung



Taster oder Schlüsseltaster anschließen



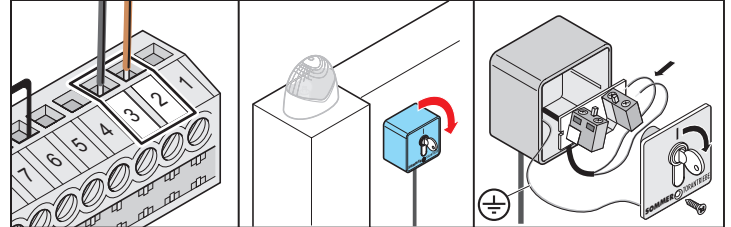
ACHTUNG!

Der Bediener darf beim Betätigen des Schlüsseltasters nicht im Bewegungsbereich des Tores stehen und muss direkte Sicht auf das Tor haben.



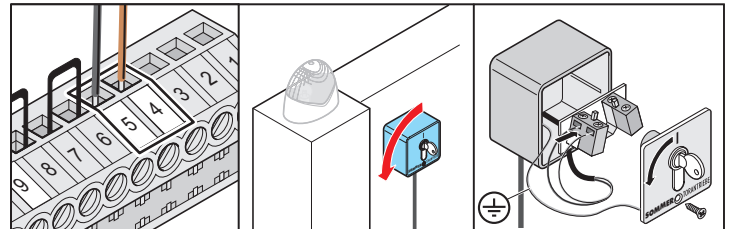
HINWEIS!

Die Tastereingänge sind potentialfrei!



Taster 1:

Klemme 2 + 3



Taster 2:

Klemme 4 + 5

Wofür ist der Taster 2 ?

Einstellungen siehe Kapitel "Funktionen und Anschlüsse"

Definiertes Öffnen und Schließen (2-Kanalbetrieb)

Taster 1 öffnet und Taster 2 schließt das Tor.

Teilöffnung

Taster 1 öffnet und schließt das Tor immer ganz.

Taster 2 öffnet das Tor nur teilweise und schließt das Tor.

Totmannbetrieb (einschalten nur mit TorMinal)

Taster 1 öffnet das Tor, solange der Taster gedrückt ist.

Taster 2 schließt das Tor, solange der Taster gedrückt ist.